

Einfache und schnelle Integration von SAP mit der inubit BPM-Suite

Unternehmenssoftware der SAP AG ist heute das am weitesten verbreitete ERP-System weltweit. Es ermöglicht eine leistungsfähige Automatisierung zahlreicher unternehmensinterner Geschäftsprozesse – von der Auftrags erfassung bis zur Abrechnung.

In Zeiten von zunehmender Spezialisierung von Unternehmen und der Konzentration auf Kernkompetenzen sind die wertschöpfenden Prozesse einem starken Wandel unterzogen. Der bisherige Fokus auf unternehmensinterne Prozesse wird durch eine ganzheitliche Prozessbetrachtung abgelöst, die sowohl die unternehmensinternen als auch die unternehmensübergreifenden Prozessschritte umfasst.

Doch es gibt noch eine weitere bedeutende Herausforderung, mit der sich Unternehmen aktuell und zukünftig in noch steigendem Maße konfrontiert sehen. Aufgrund des hochdynamischen wirtschaftlichen Umfeldes, kürzerer Innovations- und Marktzyklen stellen die bisher sehr statischen Prozessabläufe ein großes Wettbewerbsrisiko dar. Um diesem Risiko zu begegnen und um die sich bietenden Marktchancen zu nutzen, müssen die gesamten Prozessabläufe deutlich agiler gestaltet und permanent weiterentwickelt werden.

Vor diesem Hintergrund entsteht für alle SAP-Anwender die Notwendigkeit, diese Flexibilität nicht nur für die Abläufe innerhalb ihres SAP-Systems sicherzustellen.

Deutlich größere Innovationspotentiale lassen sich bei den weniger standardisierten Prozessen und Prozessteilen erschließen, die außerhalb des SAP-Systems ablaufen. Dazu zählt im Besonderen die Automatisierung der unternehmensübergreifenden Prozesse zur Realisierung eines hoch effizienten Supply Chain Managements – aber auch die Integration weiterer interner IT-Systeme (bspw. anderer ERP-Systeme).

Beachtung sollten jedoch nicht nur die komplett IT-basierten Prozesse finden. Auch durch die aktive Einbindung von Mitarbeitern und Kunden in die Prozesse, beispielsweise durch workflowbasierte Portallösungen, lassen sich erheblich Effizienzgewinne erzielen.

Die inubit BPM-Suite mit SAP Connector: Eine leistungsfähige Plattform zur Prozessautomatisierung

Die inubit BPM-Suite „iS“ bietet als führende Software für durchgängiges Business Process Management am Markt weitreichende Möglichkeiten zur Prozessautomatisierung. In Verbindung mit dem leistungsfähigen SAP Connector können beliebige SAP-Systeme flexibel in die automatisierten Prozesse eingebunden werden.

Der inubit SAP Connector stellt dazu umfangreiche Integrationsmöglichkeiten mit SAP-Systemen zur Verfügung – unabhängig vom System (R/2, R/3, ERP), dem Releasestand und branchenspezifischen Lösungen wie SAP IS-U. Dazu werden alle relevanten Schnittstellen zum SAP-System (BAPI, IDoc und tRFC) sowohl im Eingang als auch im Ausgang unterstützt. Damit wird eine Automatisierung von nahezu allen Prozessen ermöglicht.

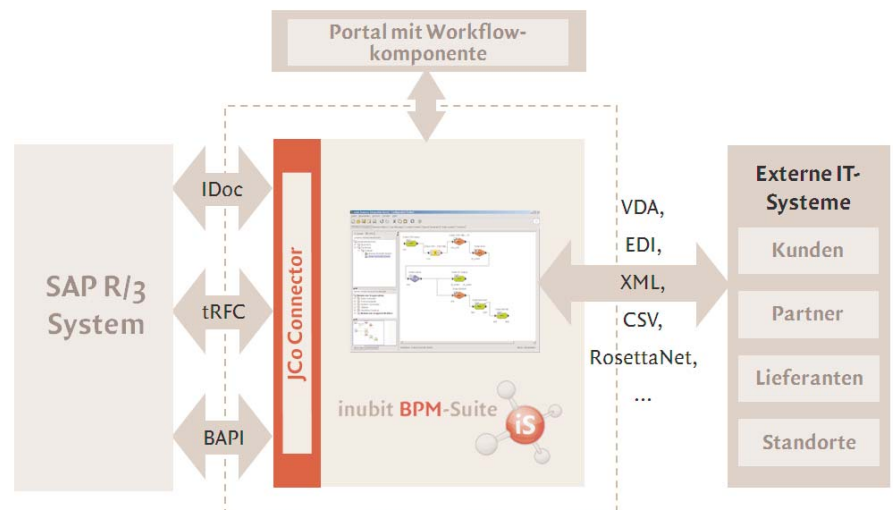
Neben der direkten Anbindung von SAP-Systemen kann die Integration auch vollständig über SAP XI erfolgen, wobei alle relevanten Standards wie IDoc, RFC, SOAP sowie Proxies unterstützt werden.

Durch die Verwendung identischer Technologien in der inubit Suite und in SAP XI (XML, XSLT, Web Services) wird nicht nur eine schnelle Anwendung, sondern

auch die Zukunftssicherheit der Gesamtlösung gewährleistet.

Die inubit Suite basiert dabei nicht auf einem transaktionsorientierten Abrechnungsmodell, womit Projekte in Verbindung mit SAP XI deutlich kostengünstiger realisiert werden können. Auch der zentrale Anspruch bei der Automatisierung von Prozessen – die Senkung der Prozesskosten – kann somit gerade auch bei hohen Volumina erfüllt werden.

Die ausgereifte SAP-Integration über die inubit Suite kann flexibel mit den zahlreichen weiteren Integrations- und Kommunikationslösungen von inubit kombiniert werden. Dazu zählen sowohl branchenneutrale Lösungen z. B. zur Integration der Elektronischen Signatur in die Prozesse als auch branchenspezifische Lösungen u. a. für Energieversorger, Versicherungen und Handelsunternehmen.

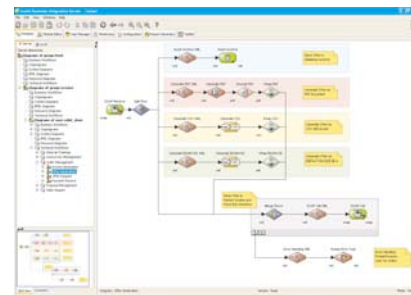


SAP-Anbindung mit der inubit BPM-Suite

Integration externer und interner Systeme

Für die vollständige Automatisierung der unternehmensinternen als auch -externen Kommunikation stellt der in der inubit Suite enthaltene Integration Server mehr als 70 Standard-Konnektoren zur Verfügung. Diese unterstützen einerseits alle relevanten Formate (EDIFACT, VDA, ANSI X.12, RosettaNet, XML, Excel) und alle Protokolle (AS2, X.400, OFTP, OFTP V2, WebServices, HTTPS, E-Mail, Fax,...), aber

auch die Anbindung zahlreicher interner Systeme wie z. B. Microsoft Dynamics, Oracle oder auch AS/400-basierte Anwendungen. Die Konfiguration erfolgt dabei komplett grafisch – es ist keine Programmierung erforderlich. Dadurch wird sichergestellt, dass die Anbindung der Systeme schnell erfolgen und jederzeit angepasst werden kann – und so die gewünschte Prozessflexibilität erreicht wird.



Workflow-basierte Systemanbindung

Integration von Mitarbeitern und Kunden über Portale

Eine durchgängige Automatisierung der Prozesse setzt neben der Integration von externen und internen IT-Systemen auch die Einbeziehung von Mitarbeitern und Kunden über Portale voraus.

In der Praxis entsteht diese Notwendigkeit in nahezu jedem Prozess – von einfachen Freigaben über erforderliche fachliche Entscheidungen bis hin zur Realisierung von kompletten Kunden- oder Lieferantenportalen sind die Anwendungsgebiete vielfältig.

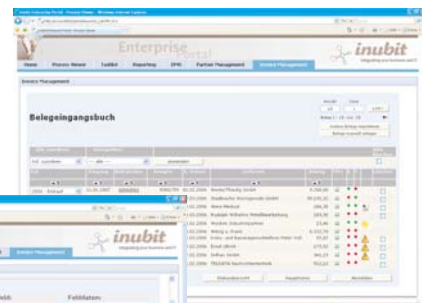
Die inubit BPM-Suite verfügt mit der integrierten Workflowkomponente über eine leistungsfähige Plattform zur Automatisierung dieser Prozesse. Sie ermöglicht eine rein grafische Konfiguration von Prozessen und kann komplett mit dem SAP-System integriert werden. Dadurch können beliebige Prozesse gestaltet werden, die an den erforderlichen Stellen Daten an das SAP-System über-

geben oder auch Informationen aus dem SAP entgegen nehmen und dem Anwender im Portal zur Verfügung stellen.

Basierend auf der frei konfigurierbaren Workflowkomponente bietet inubit auch vorkonfigurierte Prozesspakete, beispielsweise für WebEDI und eine portalbasierte Lösung zur Rechnungseingangsautomatisierung, an. Sie basieren auf „Best-Practices“ und zeichnen sich durch eine schnelle Einsetzbarkeit aus.

Die Workflowkomponente gewährleistet dabei, dass die Prozesse jederzeit einfach an neue Anforderungen oder an unternehmensspezifische Prozesse angepasst werden

können. Der SAP Connector ermöglicht, innerhalb der Prozesse beliebige Stammdaten aus dem SAP-System abzufragen, Dokumente zur weiteren Verarbeitung an SAP zu übergeben oder auch zu archivieren.



Portale mit SAP-Integration

Vorteile der SAP-Integration mit der inubit BPM-Suite

- Release-sichere Schnittstelle für alle SAP-Systeme (R/2, R/3, ERP) und alle Branchenlösungen (bspw. SAP IS-U)
- Integration von internen und externen Systemen – über 70 Standard-Konnektoren verfügbar
- Unterstützung aller gängigen SAP-Schnittstellen (BAPI, IDoc, tRFC)
- Aufruf von Prozessen aus beliebigem ABAP-Code oder JAVA-Code im SAP-System
- Plattformunabhängiger Einsatz (verfügbar unter Windows, Linux, HP UX, Solaris, etc.)
- 100% kompatibel zu SAP XI / Netweaver
- Umfangreiche Monitoring- und Analysewerkzeuge
- Integration der inubit BPM-Suite in den Web Application Server von SAP möglich