

inubit EDI-Lösung – elektronischer Datenaustausch für effiziente Geschäftsprozesse

Der elektronische Datenaustausch, engl. **Electronic Data Interchange** (kurz EDI), ist das ideale und kostengünstige Kommunikationsverfahren für den regelmäßigen Austausch von mittleren bis hohen Datenvolumina auf der Basis von langfristigen Geschäftsbeziehungen.

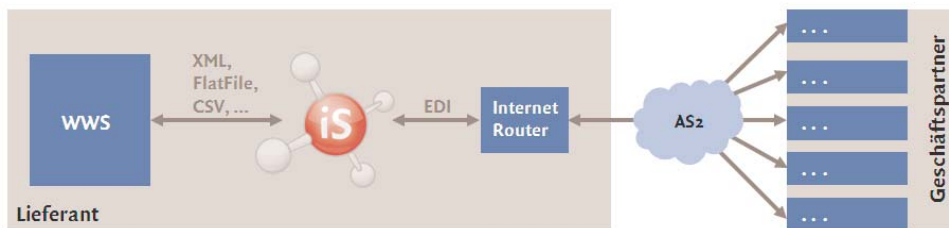
Ziel des elektronischen Datenaustausches ist die effiziente Kommunikation mit Geschäftspartnern sowie die automatische Weiterverarbeitung ohne Medienbrüche von elektronischen Geschäftsnachrichten (z. B. Bestellungen,

Lieferavise, Rechnungen) – unabhängig von intern verwendeten IT-Systemen.

Die Nutzung des elektronischen Datenaustausches zwischen Geschäftspartnern ist ein wichtiger Bestandteil der effizienteren Abwicklung von Geschäftsprozessen.

Die Nutzenpotentiale, die ein Unternehmen durch die Einführung von EDI erzielen kann, sind vielseitig und sowohl auf quantitativer als auch auf qualitativer Ebene zu finden:

- Reduzierung von Verwaltungs- und Bearbeitungskosten
- Prozessoptimierungen und Qualitätssicherung durch kürzere Geschäftszyklen und Wegfall von manuellen Tätigkeiten
- Strategischer Nutzen wie höhere Kundenzufriedenheit und Kundenbindung, verbesserte Geschäftsbeziehungen und Wettbewerbsvorteile durch ein besseres Serviceangebot



Funktionsweise von EDI unter Nutzung der inubit BPM-Suite und EDIINT AS2

Realisierung von EDI-Szenarien auf Basis der inubit BPM-Suite „iS“

Für den schnellen und kostengünstigen Einstieg in den elektronischen Datenaustausch eignet sich die Entry Edition der inubit Suite. Der darin enthaltene Integration Server dient dabei als Daten-drehscheibe zwischen den internen IT-Systemen und als Kommunikationsplattform zur Anbindung der externen Geschäftspartner.

Bereits die Entry Edition der Suite erlaubt neben der Anbindung von unterschiedlichen Partnern und IT-Systemen und der Unterstützung aller notwendigen Formate und Protokolle für den EDI-basierten Datenaustausch auch das eigenständige Mapping von Nachrichtenstrukturen.

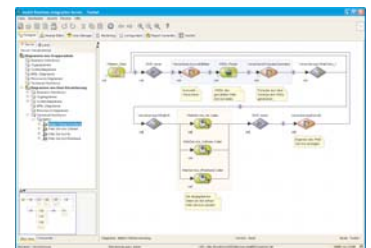
Die Weitergabe der übertragenen Informationen an die nachgelagerten Systeme kann z. B. in Formaten wie XML, Excel-CVS, unternehmensinternen Formaten (Flat File) oder direkt in die Datenbank erfolgen. Damit können die Daten einfach und schnell in den Warenwirtschaftssystemen oder anderen

internen IT-Systemen verbucht und weiterverarbeitet werden.

Somit bietet die Entry Edition alle Funktionen für die Nutzung von EDI und ist dank der vorkonfigurierten Prozesspakete und Partnerprofile speziell auf die Anforderungen von kleinen und mittleren Unternehmen ausgerichtet, die zumeist schnell und dabei kostengünstig auf die Anforderungen ihrer Kunden nach elektronischem Datenaustausch reagieren wollen. Durch die intuitive und anwenderfreundliche Oberfläche der inubit Suite und die einfache Konfiguration der technischen Workflows können die Anbindungen der Partner bzw. spezifische Anpassungen von den Unternehmen selbst vorgenommen werden.

Die vorkonfigurierten Partnerprofile unterstützen alle von der GS1 Germany empfohlenen Nachrichtentypen wie INVOIC, ORDERS und DESADV sowie die Kommunikation über EDIINT AS2. Durch Verwendung des modernen Kommuni-

kationsstandards EDIINT AS2 reduzieren sich die Kommunikationskosten im Vergleich zum klassischen X.400 deutlich und das bei gesteigerter Sicherheit und Zuverlässigkeit. Um alle Anforderungen abzudecken, wird auch die Anbindung an den SINFOS-Datenpool unterstützt.



Dank der inubit Suite als durchgängiges Produkt für die Modellierung und Automatisierung von Prozessen lassen sich individuelle Anforderungen an die Nachrichtenverarbeitung, wie z. B. Vorprüfungen in internen und externen Systemen komplett abbilden und Partner auch über zahlreiche weitere Kommunikationswege elektronisch anbinden.

Vorkonfigurierte Partnerprofile erleichtern den schnellen Einstieg in den elektronischen Datenaustausch

Als Mitglied im IT-Dienstleisterkreis der GS1 Germany hat inubit speziell für den Bereich Handel ein breites Spektrum an Kompetenzen aufgebaut. Mit den vorkonfigurierten Partnerprofilen für alle großen Handelshäuser bietet inubit den Lieferanten eine stabile Basis für die EDI-Einführung.



Beispielsweise stehen Partnerprofile für folgende Handelshäuser zur Verfügung:

Douglas, EDEKA, Hornbach, Karstadt, Kaufring, Markant, Max Bahr, Metro, Müller, OBI, Real, REWE, Tengelmann, ...

Diese Partnerprofile stehen für alle gängigen Geschäftsprozesse (ORDERS-Eingang, INVOIC-Ausgang, Rechnungsliste, ORDRSP-Ausgang, DESADV-Ausgang und RECADV-Ausgang) zur Verfügung und erlauben damit eine schnelle Realisierung von EDI-Anbindungen.

Des Weiteren bietet inubit für Automobilhersteller und -zulieferer VDA-konforme Profile sowohl für den Nachrichteneingang als auch -ausgang an, welche branchenkonform die Kommunikation über OFTP (via ISDN, X.25 oder TCP/IP) unterstützen.

Automotive-Eingang: VDA 4905, 4915, 4908

Automotive-Ausgang: VDA 4913, 4906 und DFÜ-Rechnungsprotokoll in Version 10, 11, 12, 13

Elektronischer Datenaustausch – Nutzung moderner Technologien und Protokolle wie EDIINT AS2

Angesichts des schnellen Wachstums des Internets und der sich daraus ableitenden Möglichkeiten ergeben sich auch hinsichtlich des elektronischen Datenaustausches neue Perspektiven.

Eine darauf aufbauende Technologie ist das EDIINT AS2 Protokoll, das mehr und mehr für die sichere und reibungslose Übertragung von Geschäftsnachrichten genutzt wird. Auch die inubit AG setzt auf AS2 als Übertragungsprotokoll innerhalb der inubit EDI-Lösung.

EDIINT steht für „EDI over the Internet“, AS2 für „Applicability Statement 2“. Mit EDIINT AS2 wurde ein Protokoll definiert, das den sicheren Datenaustausch über das Internet ermöglicht – bei gleichzeitiger Beibehaltung der Hochverfügbarkeit und der Vorteile bestehender EDI-Austauschprozesse über Breitbandnetze/ Mehrwertdienste wie z. B. das X.400 Netzwerk.

AS2 basiert auf existierenden und verbreiteten Standards, um einen zuverlässigen und abgesicherten Datenaustausch zu gewährleisten. Dazu gehört die Nutzung elektronischer Zertifikate für die Gewährleistung, dass die Nachrichten nur an den vorgesehenen Empfänger versandt werden, dass die Übertragung gesichert ist und die Identität des Senders authentisch ist. Ferner ermöglicht AS2 die Nutzung von Verschlüsselung und elektronischer Signatur, um Veränderungen des Inhalts der Nachricht durch Dritte während der Übertragung auszuschließen.

Die inubit EDI-Lösung – „state-of-the-art“-Technologien für erfolgreiche Prozesse

Die inubit EDI-Lösung – „state-of-the-art“-Technologien für erfolgreiche Prozesse

- Vollständige EDI-Unterstützung (EDIFACT, ANSI X.12, VDA, Datannorm, etc.)
- Kommunikation über alle Protokolle (z. B. AS2, X.400, OFTP, Mail)
- Hohe Anzahl von Systemkonnektoren
- Flexible Anbindung beliebiger Backend-Systeme (z. B. direkte Applikationsschnittstellen, Datenbankzugriff, File-basierter Datenaustausch)
- Integriertes Mappingtool mit kontextsensitiver Hilfe
- Mapping per Drag & Drop mit integriertem Debugger
- 100% konform zu XSLT-Standard
- End-to-end-Monitoring der Prozesse
- Java / J2EE, XML, XSL / XSLT
- Multiplattformfähig

Auszug aus unseren Referenzen im Bereich EDI

